



Renforcer les compétences des collaborateurs

CATALOGUE FORMATION

+ L'AGENDA 20
HANDICAP 24
366 jours de contenu planifiés pour vous !



Les Formations handicap de THransition

Programme
formation



La sensibilisation et la formation des collaborateurs sont deux des principaux piliers d'une politique handicap. Elles permettent à chacun de contribuer à son niveau à une politique handicap qui s'intègre dans l'ADN de la stratégie RH et dans les politiques d'intégration des jeunes dans les établissements d'enseignement.

Sensibiliser et former ses équipes permet aussi de maintenir un bon niveau de connaissance des dispositifs, aides et acteurs. Dans un environnement légal et institutionnel « mouvant », être en mesure d'agir efficacement sur le terrain contribue : à recruter et intégrer, à maintenir, à accompagner, à soutenir salariés, agents et étudiants.

L'équipe THransition œuvre depuis de nombreuses années aux côtés des employeurs privés et publics, des professionnels de l'insertion, de l'éducation et de l'emploi.

Notre offre de formation se veut « pratique ». Notre approche s'appuie sur une excellente connaissance du terrain. Notre équipe est au contact permanent des personnes en situation de handicap, des institutions et acteurs, des établissements et du monde économique.

Les différentes actions et services délivrés par nos équipes enrichissent le contenu de nos formations et nous permettent de rester en prise directe avec les réalités de terrain.

Au-delà du catalogue et des formations qui vous sont présentées, nous proposons des formats sur-mesure qui prennent en considération vos besoins spécifiques : parcours modulables par exemple, @learning, échanges de pratique...

Une réponse sur-mesure à des situations singulières !

Anne Roi
Directrice des activités
Référente handicap THransition

Frank Geis
Chef de projet Formation
Responsable pédagogique
Référent handicap THransition



En savoir + : RDV sur www.thransition.com

Nous sommes certifiés

Qualiopi !

Programme
formation

Qualiopi
processus certifié



 **RÉPUBLIQUE FRANÇAISE**

La certification qualité a été délivrée au titre de la catégorie d'action suivante :
Action de formation

La certification qualité Qualiopi a été délivrée par QUALIANOR – Organisme de Certification accrédité par le COFRAC – à THtransition en tant qu'organisme de formation, au titre de la catégorie d'action suivante :
L.6313-1-1° Actions de formation



« Certification renouvelée en 2024
après audit de surveillance »

e-learning

Pour une montée en compétences ludique au rythme de chacun

Quiz, association d'idées, parcours, memory handicap, dialogue animé, association de paires, ordonnancement de notions... Quel que soit votre besoin, nos équipes proposent de coconstruire avec vous des modules e-learning afin d'engager vos collaborateurs sur le long terme.

Sensibilisation

La sensibilisation permet à chacun d'amorcer une réflexion et contribue à l'adhésion d'un collectif.

Préalable à des formations aux contenus différenciés ou simplement moyen d'associer le plus grand nombre, nos sensibilisations ludiques facilitent l'approche d'une thématique spécifique et favorisent l'acquisition d'un socle de connaissances partagé.

En présentiel ou à distance, un format court réalisé selon votre besoin.

Webinaires thématiques

Le sujet du handicap est large ! Il est parfois utile d'aborder un point plus spécifique

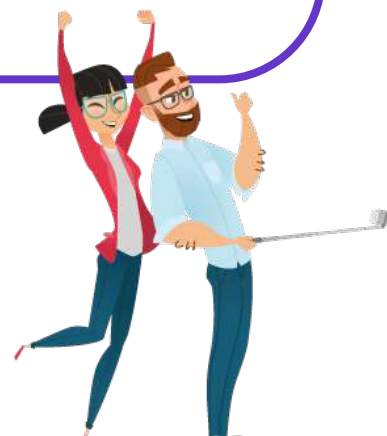
Le webinaire est un format souple, adapté à votre demande. Quelques exemples : les aides MDPH, les conduites addictives, management et handicap...

Échanges de pratiques

supervision technique

Poursuivre les apprentissages à l'issue d'une formation avec le soutien d'un professionnel contribue à ancrer les savoirs.

Cette modalité d'intervention, collaborative et articulée autour d'une méthode de travail, propose à chacun des réponses à ses questionnements concrets en s'appuyant sur le collectif.



Calendrier des formations

Toutes nos formations sont également disponibles en Intra

Programme
formation

20
24



| | | | | | | |
|---------|---|---------------------|---------------------|------------------|-------|---|
| [IN-01] | Recruter et intégrer une personne en situation de handicap | 4 Jun 2024 | 14 Nov. 2024 | 1 jour 7h | INTER | Frank GEIS |
| [IN-02] | Maintenir dans et en emploi quand le handicap survient | 27 Fév. 2024 | 12 Sept. 2024 | 1 jour 7h | INTER | Anne ROI |
| [IN-03] | Incarner le rôle de référent handicap en entreprise | 21 Mars 2024 | 8 Oct. 2024 | 1 jour 7h | INTER | Frank GEIS Anne ROI |
| [IN-04] | Intégrer les spécificités liées au handicap dans ses pratiques RH | 13 Jun 2024 | 19 Nov. 2024 | 1 jour 7h | INTER | Anne ROI |
| [IN-05] | DOETH : bonnes pratiques et réponses à l'obligation légale | 14 Mars 2024 | 21 Nov. 2024 | 1 jour 7h | INTER | François AUGE |
| [IN-06] | Incarner le rôle de référent handicap en établissement d'enseignement | 20 Mars 2024 | 26 Sept. 2024 | 1 jour 7h | INTER | Célia FREIXINOS Clémence VALET |
| [IN-07] | Handicap psychique et enseignement supérieur | 4 Avril 2024 | 15 Oct. 2024 | 1 jour 7h | INTER | Célia FREIXINOS Clémence VALET |
| [IN-08] | Handicap cognitif et enseignement supérieur | 23 Avril 2024 | 5 Nov. 2024 | 1 jour 7h | INTER | Célia FREIXINOS Clémence VALET |
| [IN-09] | Handicap & Qualiopi | 4 Juill. 2024 | 5 Déc. 2024 | 1 jour 7h | INTER | Frank GEIS |
| [IN-10] | Handicap psychique & emploi | 30 Mai 2024 | 10 Oct. 2024 | 1 jour 7h | INTER | Frank GEIS |
| [IN-11] | PSSM : premiers secours en santé mentale | -- | -- | 2 jours 14h | INTRA | Florence ROUET |
| [IN-12] | Handicap cognitif et emploi | 06 Jun 2024 | 17 Oct. 2024 | 1 jour 7h | INTER | Frank GEIS |
| [IN-13] | Maladies invalidantes et emploi | -- | -- | 1 jour 7h | INTRA | Frank GEIS |
| [IN-14] | Dispositifs & Acteurs de l'emploi et du handicap | 25 Avril 2024 | 24 Oct. 2024 | 1 jour 7h | INTER | Frank GEIS |
| [IN-15] | Accompagner vers l'emploi un public en situation de handicap | -- | -- | 3 jours 21h | INTRA | Frank GEIS |
| [IN-16] | Webinaire MDPH (se familiariser avec le formulaire unique de demande) | 26 Jun 2024 | -- | 0,5 jour 3h30 | INTER | Frank GEIS |



FICHES FORMATIONS

| | | |
|-------------|--|------|
| REF [IN-01] | Recruter et intégrer une personne en situation de handicap..... | p.6 |
| REF [IN-02] | Maintenir dans et en emploi quand le handicap survient..... | p.7 |
| REF [IN-03] | Incarner le rôle de référent handicap en entreprise..... | p.8 |
| REF [IN-04] | Intégrer les spécificités liées au handicap dans ses pratiques RH..... | p.9 |
| REF [IN-05] | DOETH : bonnes pratiques et réponses à l'obligation légale..... | p.10 |
| REF [IN-06] | Incarner le rôle de référent handicap en établissement d'enseignement..... | p.11 |
| REF [IN-07] | Handicap psychique et enseignement supérieur..... | p.12 |
| REF [IN-08] | Handicap cognitif et enseignement supérieur..... | p.13 |
| REF [IN-09] | Handicap & Qualiopi..... | p.14 |
| REF [IN-10] | Handicap psychique & emploi..... | p.15 |
| REF [IN-11] | PSSM : premiers secours en santé mentale..... | p.16 |
| REF [IN-12] | Handicap cognitif et emploi..... | p.17 |
| REF [IN-13] | Maladies invalidantes et emploi..... | p.18 |
| REF [IN-14] | Dispositifs & Acteurs de l'emploi et du handicap..... | p.19 |
| REF [IN-15] | Accompagner vers l'emploi un public en situation de handicap..... | p.20 |
| REF [IN-16] | Webinaire MDPH (se familiariser avec le formulaire unique de demande) | p.21 |

ACCESSIBILITÉ DES FORMATIONS

p.23



Fiches Formations



Recruter et intégrer une personne en situation de handicap



4
Juin
2024



14
Nov.
2024



Durée
1 Journée
7h



Format
Inter
Présentiel

Formation disponible également en Intra



Délai d'accès

Les inscriptions sont possibles jusqu'à 15 jours avant le début de la formation, dans la limite des places disponibles.
En cas de report d'une session, nous prenons contact au minimum 15 jours avant la formation et nous proposons une alternative



Inscriptions

Pour toute information ou pour vous inscrire, contactez :

formation@thransition.com

01 44 52 40 69



Objectifs

- Faciliter l'accueil, l'intégration, le management de collaborateurs en situation de handicap au sein d'un service.
- Connaître, reconnaître le handicap et la situation de handicap
- Acquérir les bases minimales de compréhension du handicap pour adopter les bons réflexes dans ses pratiques managériales.



Programme

Cadre légal, acteurs et droits

- Contexte légal et réglementaire
- Acteurs externes et internes de l'intégration
- Le droit à la compensation, à l'aménagement et ses modes de financement

Dispositifs et outils

- Les aides et les dispositifs existants en interne et externe : intégrer, accompagner, manager
- Des outils pour bien intégrer

Bonnes pratiques managériales et postures adaptées

- Les bonnes pratiques managériales de l'intégration et de l'accompagnement
- Juste posture et communication
- Investir les temps d'évaluation légaux pour bien manager
- Zoom sur l'accompagnement d'un collaborateur en arrêt longue maladie

Tarifs de la formation

Inter : 450 € (H.T.)/participant
Intra : 1 400 € (H.T.)

Les formations en Intra peuvent être proposées en distanciel

Sur mesure : Nous contacter
base tarifaire :
1 400 € (H.T.) + ingénierie selon
nombre de jours

Prérequis

Aucun

Pédagogie

Apports théoriques,
jeux de rôles et cas pratiques

Participants

Session de :
12 stagiaires maximum

Public visé

- Managers ou opérationnels
- Référent handicap
- Mission handicap
- Sphère RH

Intervenant

Formateur Thransition | expert
handicap emploi et formation
Frank GEIS

Documents de suivi

- Questionnaire de satisfaction
- Feuille d'émergence
- Certificat de réalisation

Évaluation des acquis

Quiz | Cas pratiques | Mise
en situation | Questionnaire
de connaissances

MAINTENIR DANS ET EN EMPLOI QUAND LE HANDICAP SURVIENT



27
Fév.
2024



12
Sept.
2024



Durée
1 Journée
7h



Format
Inter
Présentiel

Formation disponible également en Intra



Délai d'accès

Les inscriptions sont possibles jusqu'à 15 jours avant le début de la formation, dans la limite des places disponibles.
En cas de report d'une session, nous prenons contact au minimum 15 jours avant la formation et nous proposons une alternative



Inscriptions

Pour toute information ou pour vous inscrire, contactez :

formation@thransition.com

01 44 52 40 69



Objectifs

- Apporter un socle commun suffisant de connaissances en matière de maintien dans l'emploi
- Être capable de comprendre les dispositifs, les acteurs de l'emploi et du maintien dans l'emploi.
- Acquérir les bons réflexes : savoir identifier une situation, bien orienter, bien anticiper, bien s'entourer.



Programme

Faire la différence entre handicap et situation de handicap

Appréhender le contexte légal et réglementaire

Comprendre la mécanique et les enjeux du maintien dans l'emploi :

- Connaître les aides, acteurs et mesures en vigueur
- Bien cerner la prévention de la désinsertion professionnelle

Prérequis

Connaissances de base sur le handicap au travail et/ou avoir suivi le module : [CODE REF \[IN-09\]](#)



Pédagogie

Apports théoriques, jeux de rôles et cas pratiques



Participants

Session de :
12 stagiaires maximum



Public visé

- Référents handicap entreprise
- Mission handicap
- Réf. handicap OF/CFA
- Responsables RH- recruteurs
- Managers
- Collectif de travail
- CSE
- Médecins du travail



Intervenant

Formateur Thransition | expert handicap emploi et formation
Anne ROI



Documents de suivi

- Questionnaire de satisfaction
- Feuille d'émargement
- Certificat de réalisation



Évaluation des acquis

Quiz | Cas pratiques | Mise en situation | Questionnaire de connaissances



Tarifs de la formation

Inter : 450 € (H.T.)/participant
Intra : 1 400 € (H.T.)

Les formations en Intra peuvent être proposées en distanciel

Sur mesure : Nous contacter base tarifaire :
1 400 € (H.T.) + ingénierie selon nombre de jours

INCARNER LE RÔLE DE RÉFÉRENT HANDICAP EN ENTREPRISE



21
Mars
2024



8
Oct.
2024



Durée
1 Journée
7h



Format
Inter
Présentiel

Formation disponible également en Intra



Délai d'accès

Les inscriptions sont possibles jusqu'à 15 jours avant le début de la formation, dans la limite des places disponibles.
En cas de report d'une session, nous prenons contact au minimum 15 jours avant la formation et nous proposons une alternative



Inscriptions

Pour toute information ou pour vous inscrire, contactez :

formation@thransition.com

01 44 52 40 69



Objectifs

- **Handicap et emploi** : acquérir un socle commun minimum de connaissances
- **Avoir les bons réflexes** du référent handicap : savoir identifier une situation, bien conseiller, bien orienter, bien communiquer...
- Avoir une connaissance suffisante de **la mécanique de maintien dans et en emploi**.



Programme

- Faire la différence entre handicap et situation de handicap
- Des titres administratifs de bénéficiaires qui génèrent des droits
- Connaître le contexte légal : loi de 2005,
- Le droit à la compensation
- La posture du référent handicap
- Définir son périmètre d'action
- Connaître les principaux acteurs internes et externes
- Zoom sur le maintien dans et en emploi

Tarifs de la formation

Intra : 450 € (H.T.)/participant
Intra : 1 400 € (H.T.)

Les formations en Intra peuvent être proposées en distanciel

Sur mesure : Nous contacter
base tarifaire :
1 400 € (H.T.) + ingénierie selon
nombre de jours

Prérequis

Aucun

Pédagogie

Apports théoriques,
jeux de rôles et cas pratiques

Participants

Session de :
12 stagiaires maximum

Public visé

- Référent handicap
- Personne souhaitant devenir référent handicap

Intervenant

Formateur Thransition | expert
handicap emploi et formation
Anne ROI ou Frank GEIS

Documents de suivi

- Questionnaire de satisfaction
- Feuille d'émergence
- Certificat de réalisation

Évaluation des acquis

Quiz | Cas pratiques | Mise
en situation | Questionnaire
de connaissances

INTÉGRER LES SPÉCIFICITÉS LIÉES AU HANDICAP DANS SES PRATIQUES RH



**13
Juin
2024**



**19
Nov.
2024**



Durée
1 Journée
7h



Format
Inter
Présentiel

Formation disponible également en Intra



Délai d'accès

Les inscriptions sont possibles jusqu'à 15 jours avant le début de la formation, dans la limite des places disponibles.
En cas de report d'une session, nous prenons contact au minimum 15 jours avant la formation et nous proposons une alternative



Inscriptions

Pour toute information ou pour vous inscrire, contactez :

formation@thransition.com

01 44 52 40 69



Objectifs

- **Acquérir un socle commun** suffisant de connaissances pour soutenir la politique handicap de son entreprise
- Développer sa capacité à **intégrer le handicap dans ses différentes pratiques RH** : Recrutement, intégration, maintien, accompagnement de carrière...
- **Savoir aborder positivement le sujet** du handicap en interne et à l'externe pour mettre le sujet au coeur des préoccupations.



Programme

- Recruter : sourcer, accueillir en entretien, faire la promotion d'une candidature
- Travailler ses relations écoles sous l'angle du handicap
- Intégrer : bonnes pratiques de l'intégration, aides outils et acteurs
- Maintenir en emploi, œuvrer à la Prévention de la Désinsertion Professionnelle – PDP - découvrir les outils, aides acteurs et dispositifs sur les territoires.
- Accompagner tout au long de la carrière le collaborateur en situation de handicap
- Faire émerger les bonnes pratiques

Tarifs de la formation

Inter : 450 € (H.T.)/participant
Intra : 1 400 € (H.T.)

Les formations en Intra peuvent être proposées en distanciel

Sur mesure : Nous contacter
base tarifaire :
1 400 € (H.T.) + ingénierie selon
nombre de jours

Prérequis

Niveau suffisant de la pratique RH

Pédagogie

Apports théoriques, jeux de rôles et cas pratiques

Participants

Session de :
12 stagiaires maximum

Public visé

- Collaborateurs de la sphère RH
- Mission handicap

Intervenant

Formateur Thransition | expert handicap emploi et formation
Anne ROI

Documents de suivi

- Questionnaire de satisfaction
- Feuille d'émergence
- Certificat de réalisation

Évaluation des acquis

Quiz | Cas pratiques | Mise en situation | Questionnaire de connaissances

DOETH : BONNES PRATIQUES ET RÉPONSES À L'OBLIGATION LÉGALE



14
Mars
2024



21
Nov.
2024



Durée
1 Journée
7h



Format
Inter
Présentiel

Formation disponible également en Intra



Délai d'accès

Les inscriptions sont possibles jusqu'à 15 jours avant le début de la formation, dans la limite des places disponibles.
En cas de report d'une session, nous prenons contact au minimum 15 jours avant la formation et nous proposons une alternative



Inscriptions

Pour toute information ou pour vous inscrire, contactez :

formation@thransition.com

01 44 52 40 69



Objectifs

- Comprendre les enjeux de la déclaration annuelle
- Acquérir une aisance suffisante pour pouvoir renseigner la partie handicap de la DSN et la déclaration annuelle



Programme

DOETH et effectif d'assujettissement

- Méthodes de calcul de l'effectif d'assujettissement, conditions d'assujettissement et délais de mise en conformité
- Déterminer le nombre de personnes à employer, les nouveautés du cadre légal

Valoriser dans la DSN les réponses de l'entreprise à l'obligation

- Les bénéficiaires valorisés, les titres de bénéficiaires, la majoration au titre de l'âge
- Calculer le nombre de bénéficiaires manquants, déterminer le taux d'emploi

Montant de la contribution et des dépenses déductibles

- Montant de la contribution des entreprises à verser à l'URSSAF ou à la MSA
- Dépenses déductibles, ECAP, collaboration avec le secteur du travail protégé...
- Mesures transitoires, écrêtement de la hausse de la contribution
- Accord d'entreprise : connaître les principes de l'accord et ses modalités de mise en œuvre.

Tarifs de la formation

Intra : 450 € (H.T.)/participant
Intra : 1 400 € (H.T.)

Les formations en Intra peuvent être proposées en distanciel

Sur mesure : Nous contacter
base tarifaire :
1 400 € (H.T.) + ingénierie selon
nombre de jours

Prérequis

niveau minimum de pratique des mécanismes légaux RH (paye, gestion, comptabilité, achats...).

Pédagogie

Apports théoriques, Cas pratiques (exemples) et échanges de pratiques

Participants

Session de :
12 stagiaires maximum

Public visé

- Collaborateurs de la sphère RH (paye, gestion)
- Collaborateurs de la sphère comptable
- Acheteurs
- Mission handicap

Intervenant

Formateur Thransition | expert handicap emploi et formation
François AUGE

Documents de suivi

- Questionnaire de satisfaction
- Feuille d'émergence
- Certificat de réalisation

Évaluation des acquis

Quiz | Cas pratiques | Mise en situation | Questionnaire de connaissances

INCARNER LE RÔLE DE RÉFÉRENT HANDICAP EN ÉTABLISSEMENT D'ENSEIGNEMENT



**20
Mars
2024**



**26
Sept.
2024**



Durée
1 Journée
7h



Format
Inter
Présentiel

Formation disponible également en Intra



Délai d'accès

Les inscriptions sont possibles jusqu'à 15 jours avant le début de la formation, dans la limite des places disponibles.
En cas de report d'une session, nous prenons contact au minimum 15 jours avant la formation et nous proposons une alternative



Inscriptions

Pour toute information ou pour vous inscrire, contactez :

formation@thransition.com

01 44 52 40 69



Objectifs

- Handicap et enseignement supérieur : acquérir un socle commun de connaissances
- Adopter les bons réflexes du référent handicap : savoir identifier une situation, bien conseiller, bien orienter,
- Bien communiquer...
- S'approprier les outils du référent handicap et maîtriser les modalités de compensation



Programme

- Approche générale du handicap : notions socle
- Zoom sur les handicaps invisibles
- Handicap et formation : les obligations et les outils
- Aménagement et compensation, accessibilité
- Les acteurs financiers et institutionnels du handicap
- Dispositifs et acteurs de l'emploi et du handicap
- Cas pratiques

Tarifs de la formation

Intra : 450 € (H.T.)/participant
Intra : 1 400 € (H.T.)

Les formations en Intra peuvent être proposées en distanciel

Sur mesure : Nous contacter
base tarifaire :
1 400 € (H.T.) + ingénierie selon
nombre de jours

Prérequis

Aucun

Pédagogie

Apports théoriques,
jeux de rôles et cas pratiques

Participants

Session de :
12 stagiaires maximum

Public visé

- Référent handicap OF/CFA
- Référent handicap enseignement supérieur
- Personnel pédagogique ou de l'équipe enseignante
- Personne souhaitant devenir référent handicap

Intervenant

Formateur Thransition | expert
handicap emploi et formation
Célia FREIXINOS
ou **Clémence VALET**

Documents de suivi

- Questionnaire de satisfaction
- Feuille d'émargement
- Certificat de réalisation

Évaluation des acquis

Quiz | Cas pratiques | Mise
en situation | Questionnaire
de connaissances

HANDICAP PSYCHIQUE ET ENSEIGNEMENT SUPÉRIEUR



4
Avril
2024



15
Oct.
2024



Durée
1 Journée
7h



Format
Inter
Présentiel

Formation disponible également en Intra



Délai d'accès

Les inscriptions sont possibles jusqu'à 15 jours avant le début de la formation, dans la limite des places disponibles.
En cas de report d'une session, nous prenons contact au minimum 15 jours avant la formation et nous proposons une alternative



Inscriptions

Pour toute information ou pour vous inscrire, contactez :

formation@thtransition.com

01 44 52 40 69



Objectifs

- Comprendre les spécificités des jeunes en situation de handicap psychique
- Adopter une juste posture pour accompagner les apprenants présentant des troubles psychiques
- Mesurer les impacts sur la formation et les aménagements qui peuvent être proposés pour garantir l'accessibilité



Programme

Santé mentale et handicap psychique

- Définitions - Qu'est-ce que la santé mentale ?
- Distinguer santé mentale et diagnostic
- Du trouble psychique au handicap psychique

Les troubles psychiques

- Manifestations des troubles psychiques
- Les familles de troubles psychiques
- Jeu idées reçues / Plutôt vrai en matière de troubles psychiques
- Zoom sur la dépression, les troubles bipolaires, la schizophrénie, les troubles anxieux
- Faire la différence entre stress, angoisse et anxiété

Connaître les aménagements possibles dans l'enseignement et solliciter le bon réseau

- Faire appel aux acteurs spécialisés
- Anticiper l'isolement et les ruptures de parcours
- Savoir repérer les signaux d'alerte
- Le rôle du référent handicap

Tarifs de la formation

Inter : 450 € (H.T.)/participant
Intra : 1 400 € (H.T.)

Les formations en Intra peuvent être proposées en distanciel

Sur mesure : Nous contacter base tarifaire :
1 400 € (H.T.) + ingénierie selon nombre de jours

Prérequis

Connaissances de base sur le handicap au travail et/ou avoir suivi le module : [CODE REF \[IN-06\]](#)

Pédagogie

Apports théoriques, jeux de rôles et cas pratiques

Participants

Session de :
12 stagiaires maximum

Public visé

- Référent handicap enseignement supérieur
- Référent handicap CFA / OF
- Personnels pédagogiques
- Conseiller formation
- Personnel en charge de l'insertion des étudiants

Intervenant

Formateur Thtransition | expert handicap emploi et formation
Célia FREIXINOS
ou **Clémence VALET**

Documents de suivi

- Questionnaire de satisfaction
- Feuille d'émargement
- Certificat de réalisation

Évaluation des acquis

Quiz | Cas pratiques | Mise en situation | Questionnaire de connaissances

HANDICAP COGNITIF ET ENSEIGNEMENT SUPÉRIEUR



23
Avril
2024



5
Nov.
2024



Durée
1 Journée
7h



Format
Inter
Présentiel

Formation disponible également en Intra



Délai d'accès

Les inscriptions sont possibles jusqu'à 15 jours avant le début de la formation, dans la limite des places disponibles.
En cas de report d'une session, nous prenons contact au minimum 15 jours avant la formation et nous proposons une alternative



Inscriptions

Pour toute information ou pour vous inscrire, contactez :

formation@thransition.com

01 44 52 40 69



Objectifs

- Comprendre les spécificités des jeunes en situation de handicap cognitif
- Adopter une juste posture pour accompagner les apprenants présentant des difficultés d'ordre cognitif
- Mesurer les impacts sur la formation et les aménagements qui peuvent être proposés pour garantir l'accessibilité



Programme

1- Comprendre :

- Comment définir le handicap cognitif ?
- Quels troubles y sont associés et quels troubles n'y sont pas associés ?
- Comment le retrouve-t-on chez les étudiants ?

2- Attitude

- Comment parler du handicap cognitif avec une personne en situation de handicap et avec une personne qui ne connaît pas ce type de handicap ?
- Aborder un handicap très présent en situation de formation, comment en parler avec les équipes pédagogiques ?

3- Accompagner

- Quelles compensations et aménagements peuvent être mis en place ?
- Quel travail d'accessibilité peut-on mener pour accompagner ces jeunes dans l'enseignement supérieur ?
- Quelles répercussions et accompagnements possibles vers l'emploi ?
- Développer un réseau d'acteurs identifiés pour orienter et accompagner le parcours de l'étudiant.

Tarifs de la formation

Inter : 450 € (H.T.)/participant

Intra : 1 400 € (H.T.)

Les formations Intra peuvent être proposées en distanciel

Sur mesure : Nous contacter base tarifaire :

1 400 € (H.T.) + ingénierie selon nombre de jours

Prérequis

Connaissances de base sur le handicap au travail et/ou avoir suivi le module : [CODE REF \[IN-06\]](#)



Pédagogie

Apports théoriques, jeux de rôles et cas pratiques



Participants

Session de :
12 stagiaires maximum



Public visé

- Référent handicap enseignement supérieur
- Référent handicap CFA / OF
- Personnels pédagogiques
- Conseiller formation
- Personnel en charge de l'insertion des étudiants



Intervenant

Formateur Thransition | expert handicap emploi et formation
Célia FREIXINOS
ou **Clémence VALET**



Documents de suivi

- Questionnaire de satisfaction
- Feuille d'émargement
- Certificat de réalisation



Évaluation des acquis

Quiz | Cas pratiques | Mise en situation | Questionnaire de connaissances



HANDICAP & QUALIOPi



4
Juill.
2024



5
Déc.
2024



Durée
1 Journée
7h



Format
Inter
Présentiel

Formation disponible également en Intra



Délai d'accès

Les inscriptions sont possibles jusqu'à 15 jours avant le début de la formation, dans la limite des places disponibles.
En cas de report d'une session, nous prenons contact au minimum 15 jours avant la formation et nous proposons une alternative



Inscriptions

Pour toute information ou pour vous inscrire, contactez :

formation@thransition.com

01 44 52 40 69



Objectifs

- Maîtriser les enjeux de la prise en compte des besoins des personnes en situation de handicap en centre de formation
- Savoir décliner les critères Qualiopi en lien avec l'accueil de stagiaires en situation de handicap
- Être en capacité de réaliser un diagnostic de situation Qualiopi/handicap et d'établir un plan d'action dans le cadre d'une démarche de progrès



Programme

- Prise en compte des besoins des personnes en situation de handicap en organisme de formation : enjeux et obligations légales
- Critères Qualiopi et prise en compte du handicap
- Diagnostic de situation
- Les pistes opérationnelles pour mettre en œuvre une démarche qualité autour du handicap
- Les acteurs et dispositifs
- Communiquer autour du handicap (avec les stagiaires concernés et à l'externe)
- Construire sa boîte à outils spécifique handicap
- Les éléments de preuve
- Construire son plan d'action.

Tarifs de la formation

Inter : 450 € (H.T.)/participant
Intra : 1 400 € (H.T.)
Les formations en Intra peuvent être proposées en distanciel

Sur mesure : Nous contacter
base tarifaire :
1 400 € (H.T.) + ingénierie selon
nombre de jours

Prérequis

Aucun

Pédagogie

Apports théoriques,
Diagnostic, Exercices

Participants

Session de :
12 stagiaires maximum

Public visé

- Référent handicap en centre de formation (dont CFA)
- Référent Qualiopi en centre de formation (dont CFA)
- Professionnel de la formation concerné par la certification Qualiopi

Intervenant

Formateur Thransition | expert
handicap emploi et formation
Frank GEIS

Documents de suivi

- Questionnaire de satisfaction
- Feuille d'émergence
- Certificat de réalisation

Évaluation des acquis

Quiz | Cas pratiques | Mise
en situation | Questionnaire
de connaissances

HANDICAP PSYCHIQUE & EMPLOI



**30
Mai
2024**



**10
Oct.
2024**



Durée
1 Journée
7h



Format
Inter
Présentiel

Formation disponible également en Intra



Délai d'accès

Les inscriptions sont possibles jusqu'à 15 jours avant le début de la formation, dans la limite des places disponibles.
En cas de report d'une session, nous prenons contact au minimum 15 jours avant la formation et nous proposons une alternative



Inscriptions

Pour toute information ou pour vous inscrire, contactez :

formation@thransition.com

01 44 52 40 69



Objectifs

- Construire un socle de connaissance en matière de santé mentale et de handicap psychique
- Mesurer les impacts des troubles psychiques
- Déconstruire les préjugés autour des troubles psychiques
- Savoir adapter sa posture professionnelle pour mieux accompagner les personnes porteuses d'un handicap psychique vers et dans l'emploi



Programme

Santé mentale et handicap psychique

- Définitions Qu'est-ce que la santé mentale ?
- Distinguer santé mentale et diagnostic
- Du trouble psychique au handicap psychique

2 Les troubles psychiques

- Manifestations des troubles psychiques
- les familles de troubles psychiques
- Jeu idées reçues / plutôt vrai en matière de troubles psychiques
- Zoom sur la dépression, les troubles bipolaires, la schizophrénie
- Les troubles anxieux
- Faire la différence entre stress, angoisse et anxiété
- Sensibilisation à l'anorexie mentale

3 Handicap psychique et emploi

- Les manifestations des troubles psychiques dans un contexte de travail
- Repérer les impacts d'une situation de handicap psychique
- Savoir repérer les signes d'alerte

4 -Face au handicap psychique

- Préconisations et postures adaptées
- Aborder le sujet du handicap avec les personnes porteuses de troubles psychiques
- Ressources et partenaires

Tarifs de la formation

Inter : 450 € (H.T.)/participant

Intra : 1 400 € (H.T.)

Les formations en Intra peuvent être proposées en distanciel

Sur mesure : Nous contacter
base tarifaire :

1 400 € (H.T.) + ingénierie selon
nombre de jours

Prérequis

Connaissances de base sur le handicap au travail

Pédagogie

Apports théoriques, jeux de rôles et cas pratiques

Participants

Session de :
12 stagiaires maximum

Public visé

- Référents handicap entreprise
- Mission handicap
- Réf. handicap OF/CFA
- Responsables RH- recruteurs
- Managers
- Collectif de travail/collaborateurs
- CSE
- Médecins du travail

Intervenant

Formateur Thransition | expert
handicap emploi et formation
Frank GEIS

Documents de suivi

- Questionnaire de satisfaction
- Feuille d'émargement
- Certificat de réalisation

Évaluation des acquis

Quiz | Questionnaire de
validation des connaissances

PSSM

PREMIERS SECOURS EN SANTÉ MENTALE



**Disponible en
intra-Entreprise
sur demande**



Durée
2 Jours
14h



Format
Intra
Présentiel



Délai d'accès

Le délai pour la mise en place de la formation est habituellement d'un mois après signature de la proposition commerciale



Inscriptions

Pour toute information ou pour vous inscrire, contactez :

formation@thransition.com

01 44 52 40 69



**Formatrice
accréditée**

PREMIERS SECOURS
EN SANTÉ MENTALE FRANCE



Objectifs

- Acquérir des connaissances de base concernant les troubles de santé mentale
- Mieux appréhender les différents types de crises en santé mentale
- Développer des compétences relationnelles : écouter sans jugement, rassurer et donner de l'information.
- Mieux faire face aux comportements agressifs



Programme

La formation apprend comment fournir un soutien initial aux personnes qui subissent le début de troubles de santé mentale, la détérioration de troubles existants de santé mentale, ou des crises de santé mentale :

- Introduction à La santé mentale et aux interventions
- Cadre des premiers secours en santé mentale
- Le plan d'action PSSM

Des troubles de santé mentale émergents :

- Dépression
- Problèmes d'anxiété
- Psychose
- Problèmes liés à la dépendance

Crises en santé mentale :

- Pensées et comportements suicidaires
- Attaques de panique
- Évènements traumatiques
- États sévères de psychoses
- Effets sévères liés à l'utilisation de l'alcool et de substances toxiques
- Comportements agressifs

Prérequis

Aucun

Pédagogie

Apports théoriques, exercices

Participants

Session de :
10 stagiaires minimum
16 stagiaires maximum

Public visé

Tout public à partir de 18 ans

Intervenant

Formateur Thransition | expert handicap emploi et formation
Florence ROUET

Documents de suivi

- Questionnaire de satisfaction
- Feuille d'émergence
- Certificat de réalisation

Évaluation des acquis

Quiz de connaissances

Tarifs de la formation

Intra : 3 100 € (H.T.)
+ 1 guide de 30€/pers.

A NOTER : il n'est pas possible de mobiliser les heures de votre CPF pour suivre cette formation.

Nos locaux sont accessibles aux personnes à mobilité réduite. Thransition est particulièrement sensible à l'accessibilité de ses formations à tous et à l'intégration des personnes en situation de handicap. **Contactez-nous afin d'étudier les possibilités de compensation disponibles.**

Référent handicap : Frank Geis (frank.geis@thransition.com)

HANDICAP COGNITIF ET EMPLOI



6
Juin
2024



17
Oct.
2024



Durée
1 Journée
7h



Format
Inter
Présentiel

Formation disponible également en Intra



Délai d'accès

Les inscriptions sont possibles jusqu'à 15 jours avant le début de la formation, dans la limite des places disponibles.
En cas de report d'une session, nous prenons contact au minimum 15 jours avant la formation et nous proposons une alternative



Inscriptions

Pour toute information ou pour vous inscrire, contactez :

formation@thransition.com

01 44 52 40 69



Objectifs

- **Savoir identifier** les troubles cognitifs
- **Comprendre et connaître** les modalités de compensation du handicap cognitif
- **Savoir adapter sa posture** d'accompagnement face aux personnes présentant des troubles cognitifs



Programme

- Les différentes facettes du fonctionnement cognitif : les fonctions exécutives, la mémoire, les fonctions intellectuelles, l'attention...
- Panorama des troubles cognitifs
- Focus sur les troubles de l'apprentissage et la famille des troubles DYS
- Le spectre de l'autisme
- Sensibilisation aux notions de neurodiversité et atypisme
- Préconisations et postures face au handicap cognitif
- Comment aborder les troubles avec les personnes concernées ?
- Comprendre les besoins des personnes avec troubles cognitifs et connaître les aménagements adaptés
- Les ressources et les acteurs pour orienter et accompagner les personnes concernées

Tarifs de la formation

Intra : 450 € (H.T.)/participant
Intra : 1 400 € (H.T.)

Les formations en Intra peuvent être proposées en distanciel

Sur mesure : Nous contacter base tarifaire :
1 400 € (H.T.) + ingénierie selon nombre de jours

Prérequis

Connaissances de base sur le handicap au travail

Pédagogie

Apports théoriques, jeux de rôles et cas pratiques

Participants

Session de :
12 stagiaires maximum

Public visé

- Conseiller en insertion professionnelle
- Professionnel en charge de l'accompagnement à l'insertion et/ou à l'emploi
- Formateur

Intervenant

Formateur Thransition | expert handicap emploi et formation
Frank GEIS

Documents de suivi

- Questionnaire de satisfaction
- Feuille d'émergence
- Certificat de réalisation

Évaluation des acquis

Quiz | Cas pratiques | Mise en situation | Questionnaire de connaissances

MALADIES INVALIDANTES ET EMPLOI



**Disponible en
intra-Entreprise
sur demande**



Durée
1 Journée
7h



Format
Intra
Présentiel
ou distanciel



Délai d'accès

Le délai pour la mise en place de la formation est habituellement d'un mois après signature de la proposition commerciale



Inscriptions

Pour toute information ou pour vous inscrire, contactez :

formation@thransition.com

01 44 52 40 69



Objectifs

- Connaître et reconnaître les maladies invalidantes
- Comprendre les problématiques spécifiques aux maladies invalidantes
- Acquérir les outils d'accompagnement pour compenser les difficultés rencontrées et permettre l'insertion professionnelle



Programme

- Panorama des maladies invalidantes les plus courantes
- Comprendre les troubles associés
- Comment aborder les troubles avec les personnes concernées ?
- Préconisations et postures face au handicap invalidant
- Quelles compensations et aménagements peuvent être mis en place ?
- Comment gérer l'imprévisibilité de l'évolution de certains troubles chroniques ?
- Adapter son accompagnement face aux troubles rencontrés
- Les ressources et les acteurs pour orienter et accompagner les personnes concernées

Tarifs de la formation

Intra : 1 400 € (H.T.)
Les formations en Intra peuvent être proposées en distanciel

Sur mesure : Nous contacter
base tarifaire :
1 400 € (H.T.) + ingénierie selon
nombre de jours

Prérequis

Aucun

Pédagogie

Apports théoriques,
jeux de rôles et cas pratiques

Participants

Session de :
12 stagiaires maximum

Public visé

- Conseiller en insertion professionnelle
- Professionnel en charge de l'accompagnement à l'insertion et/ou à l'emploi
- Formateur

Intervenant

Formateur Thransition | expert
handicap emploi et formation
Frank GEIS

Documents de suivi

- Questionnaire de satisfaction
- Feuille d'émargement
- Certificat de réalisation

Évaluation des acquis

Quiz | Cas pratiques | Mise
en situation | Questionnaire
de connaissances

DISPOSITIFS & ACTEURS DE L'EMPLOI ET DU HANDICAP



25
Avril
2024



24
Oct.
2024



Durée
1 Journée
7h



Format
Inter
Présentiel

Formation disponible également en Intra



Délai d'accès

Les inscriptions sont possibles jusqu'à 15 jours avant le début de la formation, dans la limite des places disponibles.
En cas de report d'une session, nous prenons contact au minimum 15 jours avant la formation et nous proposons une alternative



Inscriptions

Pour toute information ou pour vous inscrire, contactez :

formation@thransition.com

01 44 52 40 69



Objectifs

- Appréhender les institutions, les financeurs et les acteurs de l'emploi et du handicap sur son territoire
- Découvrir les dispositifs spécifiques.
- Comprendre les complémentarités et les interactions pour bien accompagner un demandeur d'emploi, un salarié ou un alternant



Programme

- Notions socles : handicap, compensation et contribution
- Les institutions et leurs rôles : MDPH, CPAM, ...
- Le tissu associatif au service de l'emploi des personnes handicapées
- Comprendre le financement des dispositifs
- Découvrir les acteurs de l'accompagnement, de l'évaluation, de la formation et du maintien.

Tarifs de la formation

Intra : 450 € (H.T.)/participant
Intra : 1 400 € (H.T.)

Les formations en Intra peuvent être proposées en distanciel

Sur mesure : Nous contacter
base tarifaire :
1 400 € (H.T.) + ingénierie selon
nombre de jours

Prérequis

Aucun

Pédagogie

Apports théoriques,
jeux de rôles et cas pratiques

Participants

Session de :
12 stagiaires maximum

Public visé

- Managers ou opérationnels susceptibles d'accueillir et
- intégrer un collaborateur en situation de handicap.
- Référent handicap
- Mission handicap
- Sphère RH

Intervenant

Formateur Thransition | expert
handicap emploi et formation
Frank GEIS

Documents de suivi

- Questionnaire de satisfaction
- Feuille d'émergence
- Certificat de réalisation

Évaluation des acquis

Quiz | Cas pratiques | Mise
en situation | Questionnaire
de connaissances

ACCOMPAGNER VERS L'EMPLOI

UN PUBLIC EN SITUATION DE HANDICAP

**Disponible en
intra-Entreprise
sur demande**

Durée
3 Journées
21h

Format
Intra
Présentiel
ou distanciel

Délai d'accès

Le délai pour la mise en place de la formation est habituellement d'un mois après signature de la proposition commerciale

Inscriptions

Pour toute information ou pour vous inscrire, contactez :

formation@thransition.com

01 44 52 40 69

Objectifs

- Connaître le cadre légal en lien avec le handicap et l'emploi
- Connaître les spécificités de chaque type de handicap
- Savoir adapter sa posture d'accompagnement en fonction du handicap

Programme

- Notions socles autour du handicap : inclusion et diversité,
- compensation, aménagements...
- La loi du 11 février 2005, le statut TH
- Les familles de handicap
- Communiquer autour du handicap
- Zoom sur le handicap psychique
- Handicap cognitif et emploi
- Les acteurs clés
- Dispositifs et aides mobilisables
- Adapter sa posture en fonction du handicap

Tarifs de la formation

Intra : 1 400 € (H.T.)
Les formations en Intra peuvent être proposées en distanciel

Sur mesure : Nous contacter
base tarifaire :
1 400 € (H.T.) + ingénierie selon
nombre de jours

Prérequis

Aucun

Pédagogie

Apports théoriques,
jeux de rôles et cas pratiques

Participants

Session de :
12 stagiaires maximum

Public visé

- Conseiller en insertion professionnelle
- Professionnel en charge de l'accompagnement à l'insertion et/ou à l'emploi
- Formateur

Intervenant

Formateur Thransition | expert
handicap emploi et formation
Frank GEIS

Documents de suivi

- Questionnaire de satisfaction
- Feuille d'émergence
- Certificat de réalisation

Évaluation des acquis

Quiz | Cas pratiques | Mise
en situation | Questionnaire
de connaissances

WEBINAIRE MDPH

Se familiariser avec le formulaire unique de demande

**26
Juin
2024**

Après-midi

**Durée**
1/2 Journée
3h30**Format**
Intra
distanciel

Formation disponible également en Intra

**Délai d'accès**

Le délai pour la mise en place de la formation est habituellement d'un mois après signature de la proposition commerciale

**Inscriptions**

Pour toute information ou pour vous inscrire, contactez :

formation@thransition.com**01 44 52 40 69****Objectifs**

Comprendre les subtilités du dossier MDPH, les différentes aides et demandes possibles et la manière dont un dossier est traité afin d'être capable d'accompagner et de conseiller au mieux les étudiants et salariés en situation de handicap dans la réalisation de leur dossier.

**Programme****1- Cadre général : la MDPH et le formulaire unique de demande :**

- Qu'est-ce que la MDPH : son rôle, ses missions, son organisation
- Composition du dossier unique de demande
- Conseils pour un dossier complet

2- Les différentes aides et demandes

- Vision globale des différentes aides et demandes adressées à la MDPH
- Zoom sur les aides et demandes relatives à l'emploi et aux jeunes : RQTH, AEEH, PCH...

3- Accompagner un étudiant ou un salarié dans son dossier MDPH : quelle posture ?

- A partir d'échanges et partages d'expériences, mieux comprendre la posture d'accompagnant d'une personne en situation de handicap dans une demande de RQTH, PCH...

Tarifs de la formation**Inter** : 150 € (H.T.)/participant**Intra** : 700 € (H.T.)**Prérequis**

Aucun

Pédagogie

Apports théoriques, jeux de rôles et cas pratiques

ParticipantsSession de :
12 stagiaires maximum**Public visé**

- Managers ou opérationnels susceptibles d'accueillir et intégrer un collaborateur en situation de handicap.
- Référent handicap
- Mission handicap
- Sphère RH

IntervenantFormateur Thransition | expert handicap emploi et formation
Frank GEIS**Documents de suivi**

- Questionnaire de satisfaction
- Feuille d'émargement
- Certificat de réalisation

Évaluation des acquis

- Quiz
- Cas pratiques
- Questionnaire de connaissances



Accessibilité des formations



Accessibilité des formations de THransition



En amont de vos besoins de formations, nous vous invitons à nous questionner sur les contenus, supports et outils afin de nous permettre de répondre de la manière la plus juste possible aux différentes situation de handicap.

Nous nous adaptons selon les besoins et demandes exprimés par les stagiaires. Ces besoins peuvent être d'ordres organisationnels (rythme, temps de pauses,...) mais aussi d'ordres techniques (pour accéder aux lieux de vie ou de formations, l'accessibilité des supports....)



Pour toute demande concernant l'accessibilité des locaux,
Contactez Frank Geis :
frank.geis@thransition.com
01 44 52 40 69
(de 9h à 13h et de 14h à 17h)

Accessibilité des locaux de THransition



Nos locaux sont accessibles aux personnes à mobilité réduite. THransition est particulièrement sensible à l'accessibilité de ses formations à tous et à l'intégration des personnes en situation de handicap. **Contactez-nous afin d'étudier les possibilités de compensation disponibles.**

THransition
Immeuble « le Chaumont »
43 bis Rue d'Hautpoul,
Paris 19^e – 4^e étage



Pour toute demande concernant l'accessibilité des locaux, contactez Frank Geis : frank.geis@thransition.com
01 44 52 40 69
(de 9h à 13h et de 14h à 17h)



Gare du Nord
Gare de l'Est

environ
15 minutes



Gare de Lyon
Gare Saint-Lazare

environ
30 minutes



Gare Montparnasse

environ
40 minutes

Localisez nos locaux sur Google Maps

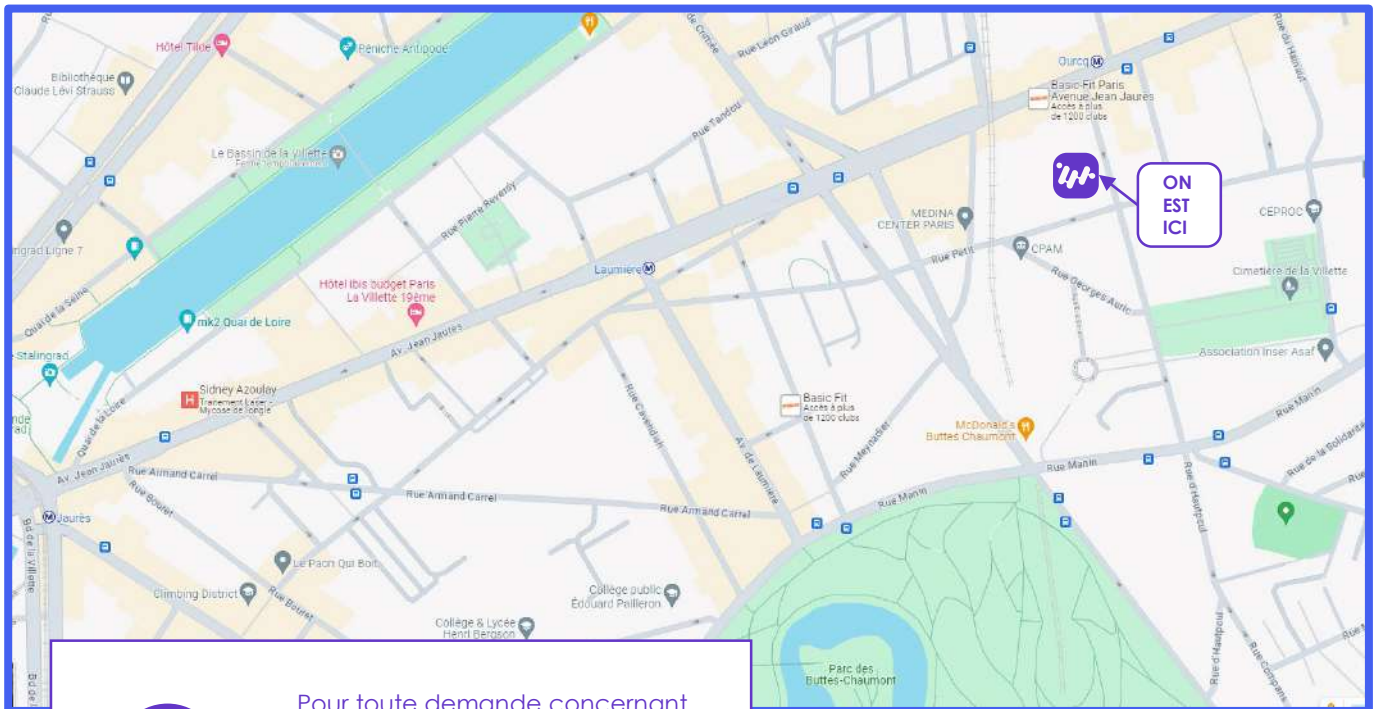


Accessibilité des locaux de THransition



Nos locaux sont accessibles aux personnes à mobilité réduite. THransition est particulièrement sensible à l'accessibilité de ses formations à tous et à l'intégration des personnes en situation de handicap. **Contactez-nous afin d'étudier les possibilités de compensation disponibles.**

THransition
Immeuble « le Chaumont »
43 bis Rue d'Hautpoul,
Paris 19^e – 4^e étage



Pour toute demande concernant
l'accessibilité des locaux,
Contactez Frank Geis :
frank.geis@thransition.com
01 44 52 40 69
(de 9h à 13h et de 14h à 17h)

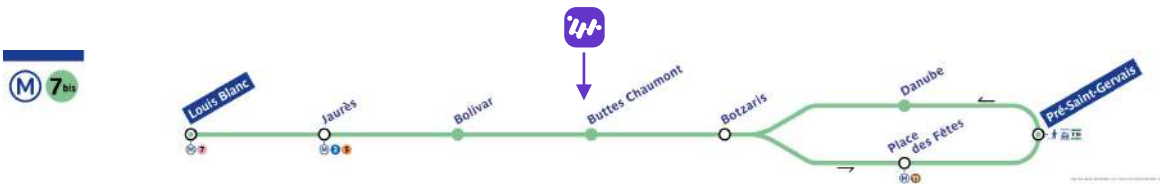
Accessibilité

Les transport en commun

En métro



Métro Ligne 5 Station « Laumière » ou station « Ourcq »



Métro Ligne 7 Station « Buttes Chaumont »

En Tram



Tramway T3b Station « Rosa Parks »

En Bus

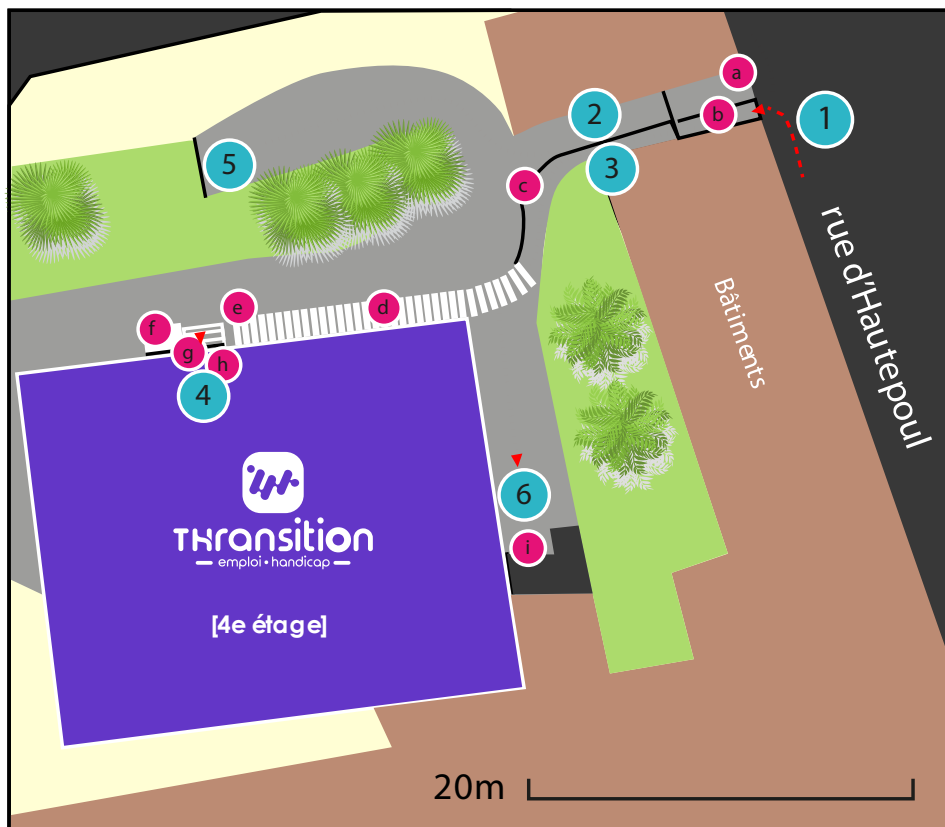


Bus ligne 60 Station « Armand Carrel - Mairie du 19^e »



Bus ligne 75 Station « Mairie du 19^e »

Accessibilité des locaux de THransition



- | | |
|--|--|
| <ul style="list-style-type: none"> 1 Entrée via la rue d'Hautpoul 2 Entrée véhicules via la rue d'Hautpoul 3 Entrée piétons via la rue d'Hautpoul 4 Entrée piéton principale au 43bis 5 Entrée parking sous-sol 6 Parking extérieur pour véhicules adaptés | <ul style="list-style-type: none"> a Signalétique indiquant 43 bis « Le Chaumont» b Plan incliné pour accès piétons c Rambarde avec élément bas de guidage d Marquage au sol de guidage vers l'entrée piéton e Escalier avec rampe et bandes adhésives antidérapantes f Élévateur en extérieur pour PMR g Porte avec ouverture automatique et appareil d'interphonie h Dalles Podotactiles i Plan inclinée pour accès entrée secondaire |
|--|--|



Pour toute demande concernant
l'accessibilité des locaux,
Contactez Frank Geis :
frank.geis@thransition.com
01 44 52 40 69
(de 9h à 13h et de 14h à 17h)

Accessibilité des locaux de THransition

Extérieurs : Rue

Immeuble
clairement identifié



Plaque
avec notre
logo



Plan incliné
pour
l'entrée
piéton



Extérieurs : cours

Chemin de
guidage
jusqu'à
l'entrée du
bâtiment

bandes
d'éveil à la
vigilance et
bandes
antidérapant



Rampe de
guidage et
de
sécurisation
des accès
piétons



Élévateur
devant la
porte
d'entrée

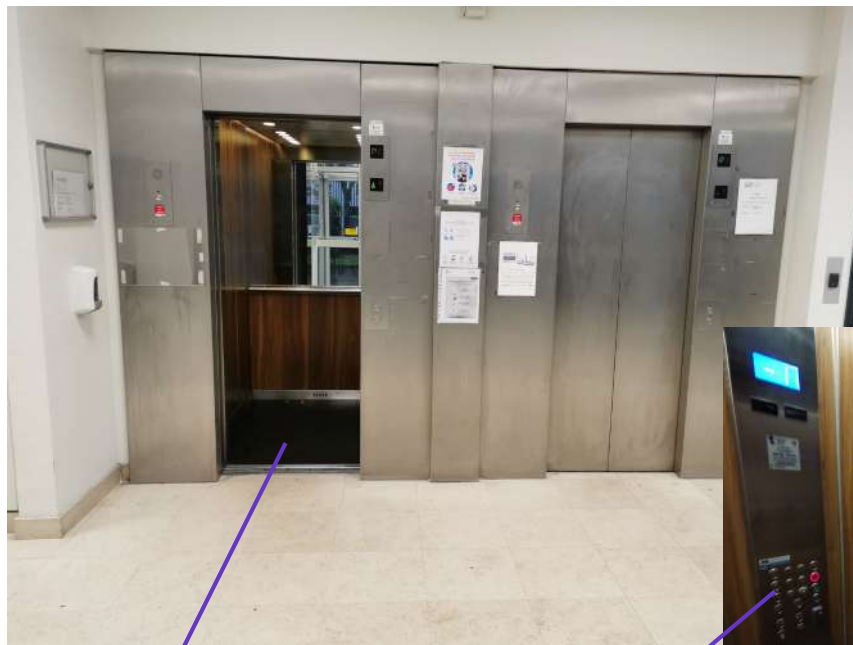


Interphone et
porte à ouverture
automatique

Possibilité de se garer en parking sous-terrain gratuit pour les personnes à mobilité réduite (sur demande préalable).

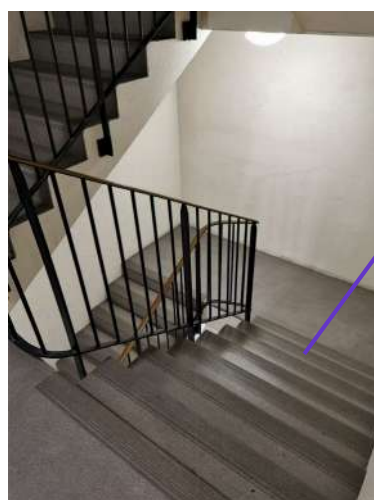
Accessibilité des locaux de THransition

Intérieurs : les communs



Ascenseurs
cessibles PMR

Boutons
ascenseurs
accessibles PMR et
indication sonore
des étages



Possibilité de
monter par des
escaliers sécurisés
avec anti-
dérapants à
chaque nez de
marche



Pour toute demande concernant
l'accessibilité des locaux,
Contactez Frank Geis :
frank.geis@thransition.com
01 44 52 40 69
(de 9h à 13h et de 14h à 17h)

Accessibilité des locaux de THransition

Intérieurs : au 4^e Les bureaux de THransition



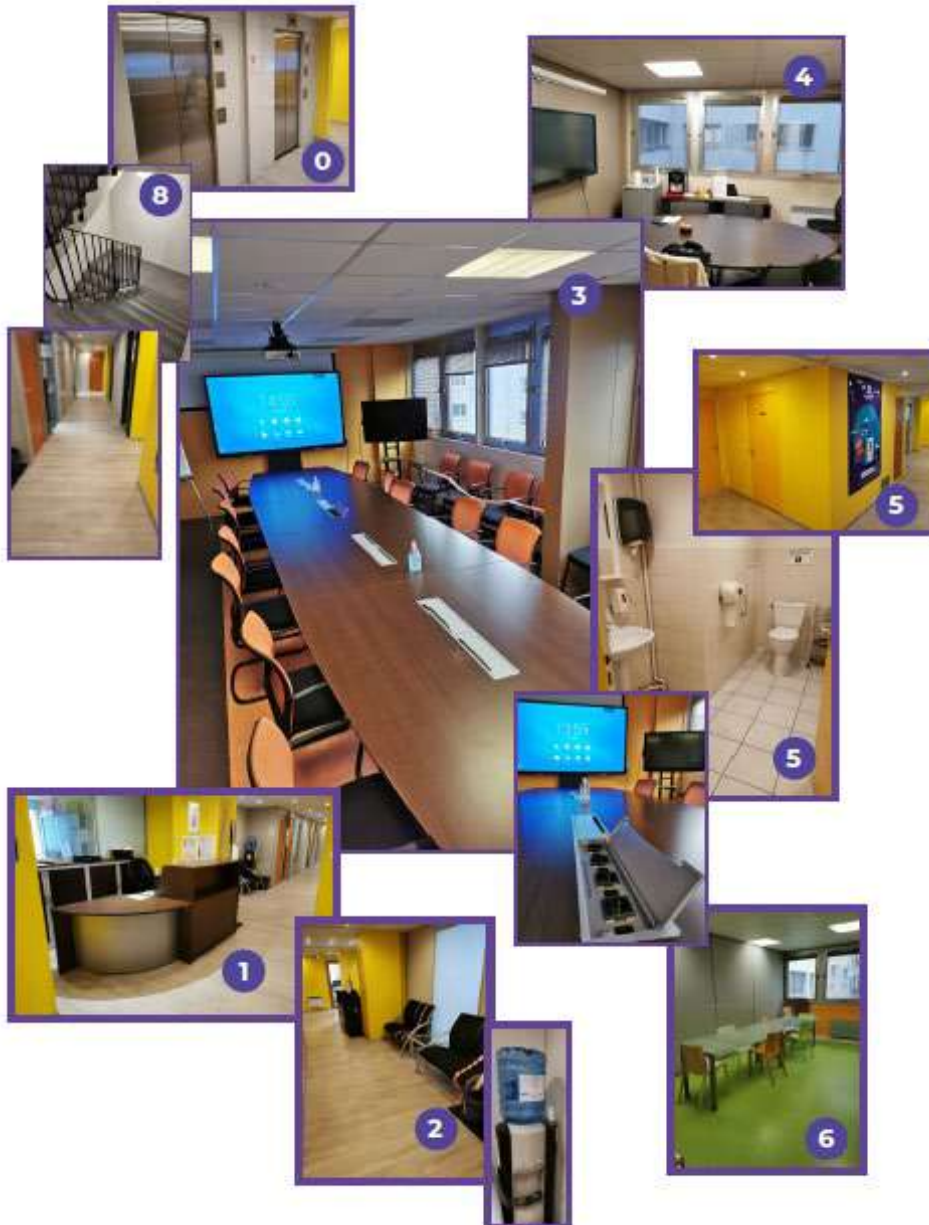
- 0 Ascenseurs principaux
- 1 Accueil
- 2 Coin attente - accueil
- 3 Grande salle de formation
- 4 Petite salle de formation
- 5 Sanitaires accessibles
- 6 Salle / cuisine
- 7 Ascenseur secondaire (place PMR extérieure)
- 8 Escaliers de secours
- Cheminements



Pour toute demande concernant
l'accessibilité des locaux,
Contactez Frank Geis :
frank.geis@thransition.com
01 44 52 40 69
(de 9h à 13h et de 14h à 17h)

Accessibilité des locaux de THransition

Intérieurs : au 4^e Les bureaux de THransition



Pour toute demande concernant
l'accessibilité des locaux,
Contactez Frank Geis :
frank.geis@thransition.com
01 44 52 40 69
(de 9h à 13h et de 14h à 17h)

Accessibilité des locaux de THransition

- **Capacités des salles :**
- **Une grande salle** de formation de **20 places**
- **Une petite salle** de formation de **6 places**

- La possibilité de bénéficier grâce à des partenariats de plusieurs salles de formation dans l'immeuble toutes équipées et accessibles à des personnes en situation de handicap
 - **Une salle** de **20 places**
 - **Trois salles** de **10 places**

- **Equipements des salles :**

Chaque salle est équipée d'un **écran interactif** et d'une **connexion Wifi** permettant entre autres et en particulier la formation à distance. Chaque formateur est équipé d'un **ordinateur portable** et d'un **haut-parleur Jabra**. Des **caméras** permettent de rendre accessibles les formations à distance.

Matériel de vidéoprotection dans chaque salle en plus des tableaux interactifs.



Chaque consultant/formateur bénéficie :

- De la téléphonie mobile
- D'un ordinateur portable équipé du pack Microsoft office
- D'une connexion teams et zoom.
- De la possibilité d'utiliser Wooclap et Survey Monkey
- Du matériel de reprographie adapté.



Pour toute demande concernant l'accessibilité des locaux,
Contactez Frank Geis :
frank.geis@thransition.com
01 44 52 40 69
(de 9h à 13h et de 14h à 17h)



formation

emploi • handicap



Thransition

— emploi • handicap —



Frank GEIS

Chef de projet Formation
Thransition

frank.geis@thransition.com

06 69 33 22 69